



제품 소개

ECU[®] ES7 은 엔진 펌프나 엔진 콤프레샤 등 산업용 디젤 엔진을 자동, 수동으로 운전하고 엔진 게이지 5개를 갖추며 엔진 보호 시스템이 구성되어 있는, 제어부와 본체가 분리 되어 원격 제어가 가능한 엔진 제어 장치입니다.



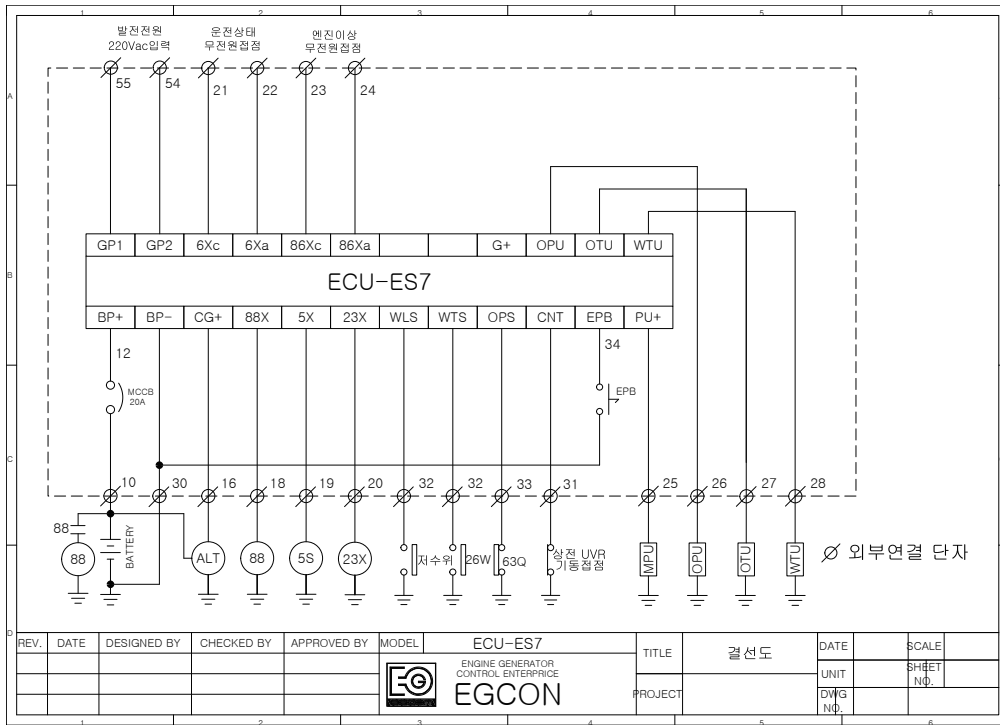
제품 특징

- 과속도, 저유압, 과온도에 의한 엔진 정지 기능
- 제어부와 본체를 4선으로 제어
- 엔진 회전 신호로 MAGNET PICKUP(옵션) 사용
- 엔진 회전 속도와 오일 압력 스위치를 검출하여 시동모터를 2중으로 보호
- 내진, 내습을 위한 SILICON MOLDING
- 엔진링기어수, 엔진정지방식 등 설정이 편함
- 제어부와 본체가 분리되어 원격제어가 가능
- 제어부 두께가 5mm
- 시동/정지 동작 표시 램프
- SURGE에 대한 회로 보호 설계
- 엔진 예열 출력을 갖춤
- 운전과 고장 접점을 갖춤
- 불충전에 의한 경보를 갖춤
- 배터리 과방전에 의한 경보를 갖춤
- 수동 시동/정지 스위치를 갖춤

주요 기능

- 입력 전원 : 8Vdc ~ 32Vdc ±25%
- 속도 감지 : MPU 검출 방식(주문)
→ 0 ~ 7,000Hz, 4 ~ 30Vac
- 정지 접점 출력 용량 : 10A (24Vdc)
- 엔진 시동 정지 예열 출력 접점 : 30A

회로도



규격

<제어부>

- 크기 : W90 * H140 * D5 (mm)
- 취부홀 : W78 * H128 / 5φ * 4홀
- 무게 : 약 100g

<본체>

- 크기 : W140 * H160 * D37(mm)
- 취부홀 : W60 * H150 / 5φ * 4홀
- 무게 : 약 500g

기타사항

- 작동 온도 : -10℃ ~ 40℃
- 보관 온도 : -24℃ ~ 45℃
- 상대 습도 : 0% ~ 90% 미응결
- 진동 : 진폭 - 0.35mm, 주파수 - 0~30Hz

기술문의