

# GCP ms8/9

GENERATOR CONTROL PANEL

## 제품 소개

**GCP ms8** 는 수동 발전기 운전반입니다.  
**ms9** 는 수동 발전기 운전반에 충전기를 내장한 제품입니다.



## 주요 기능 및 제품 특징

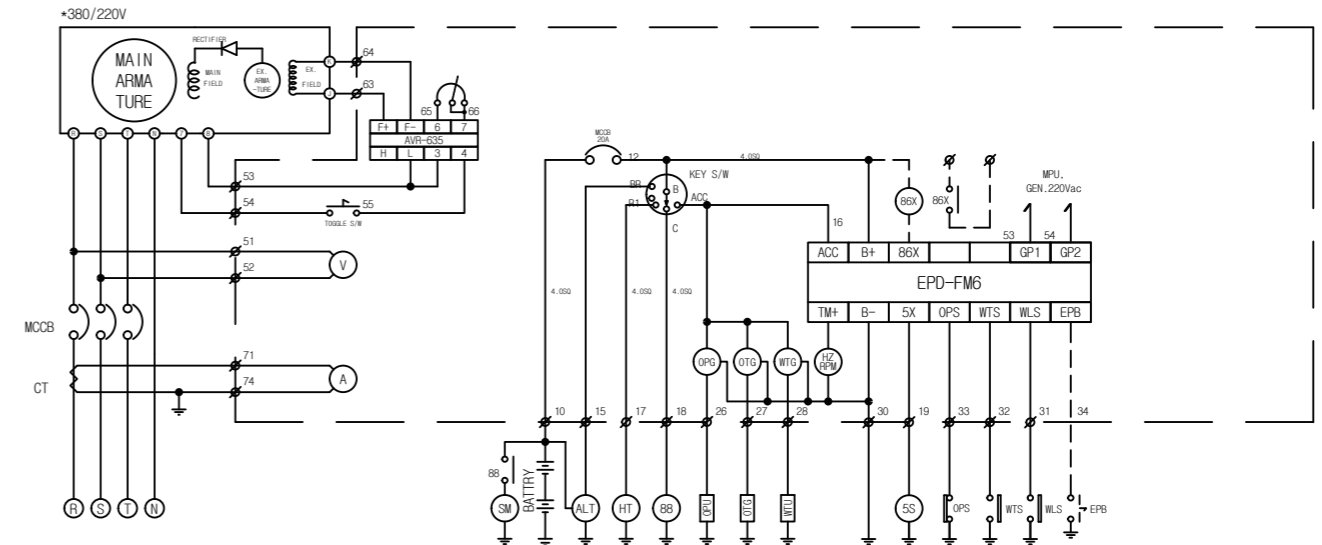
- 소형 임대 발전기용
- EPD-MP6, AVR, ABC(Option) 내장
- 주파수 보호 회로 내장
- 과여자 차단 회로 (출력 과전압) 내장
- 각종 표시 램프 (과속도, 과온도, 저유압, 저수위, DC전원)

## 규격

출력	63Vac, 5A
크기	W400 x H220 x D150 mm
무게	10kg

## 결선도

### GCP-MS8 결선도

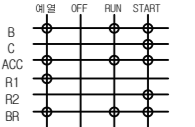


#### -참조-

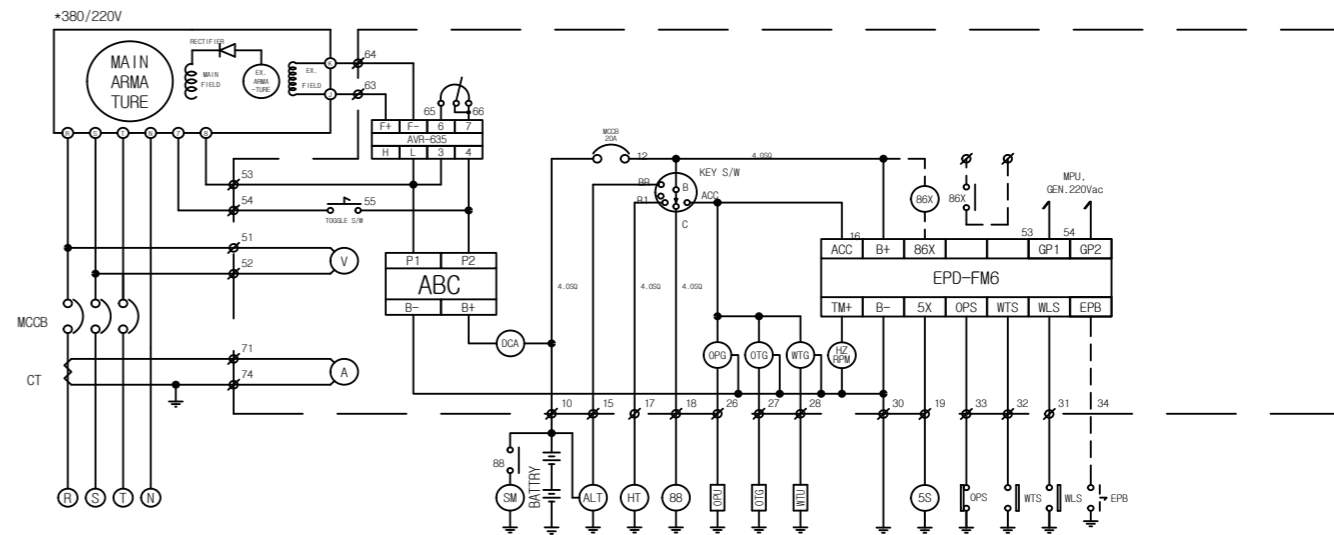
- SM : 시동모터
- 88 : 시동보조마그네트
- 5S : 연료솔레노이드
- RPM : 엔진속도계
- ∅ : 단자대
- \* AFR, OVR, EPB는 선택사양임 (OPTION).

- OTG : 오일온도계
- WTG : 냉각수온도계
- OPG : 오일압력계
- WTS : 냉각수온도스위치
- OPS : 오일압력스위치
- WLS : 저수위 스위치

#### 키스위치 연결도



### GCP-MS9 결선도



#### -참조-

- SM : 시동모터
- 88 : 시동보조마그네트
- 5S : 연료솔레노이드
- RPM : 엔진속도계
- ∅ : 단자대
- \* AFR, OVR, EPB는 선택사양임 (OPTION).

- OTG : 오일온도계
- WTG : 냉각수온도계
- OPG : 오일압력계
- WTS : 냉각수온도스위치
- OPS : 오일압력스위치
- WLS : 저수위 스위치

#### 키스위치 연결도

